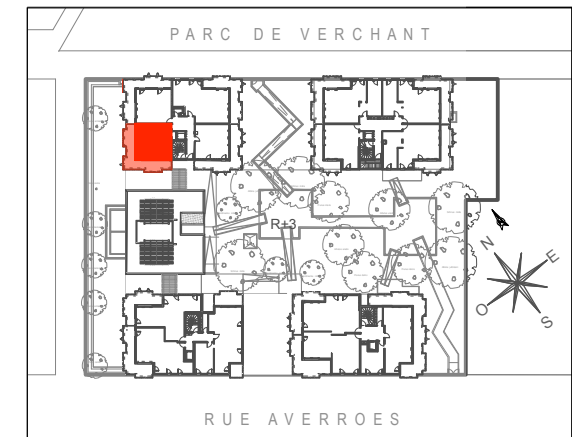
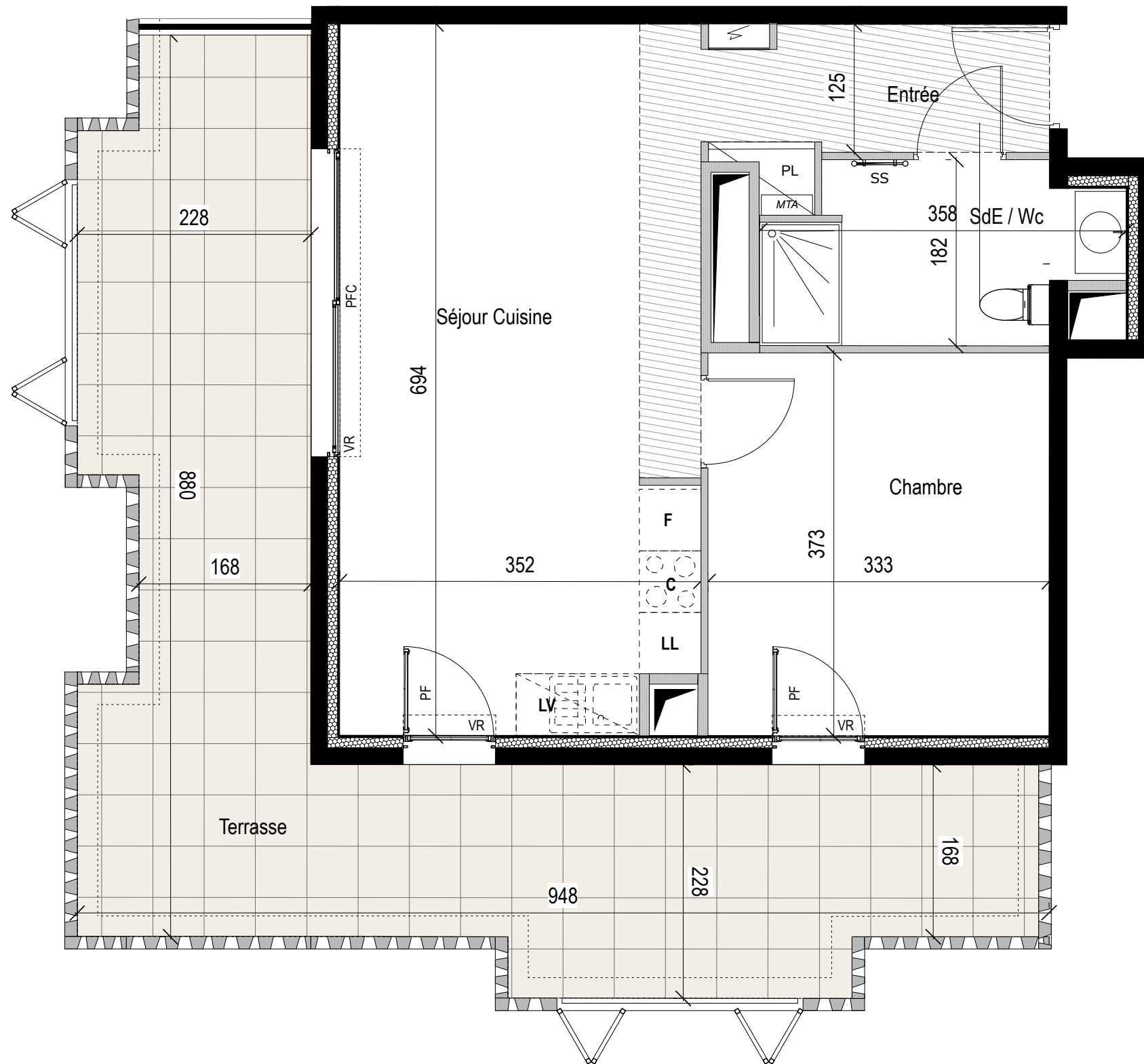


Résidence L'intemporelle

PLAN DE PRE-COMMERCIALISATION



Etage : R+4 Type : T2

N° Appartement E41

ENTREE + PL	4,40 m ²
SEJOUR CUISINE	24,00 m ²
CHAMBRE	12,40 m ²
SALLE D'EAU + Wc	5,40 m ²
SURFACE HABITABLE	46,20 m²
TERRASSE	32,00 m ²
SURFACE TOTALE	78,20 m²

LEGENDE

MENUISERIES :

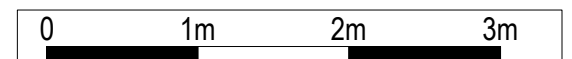
VR Volet roulant F Fenêtre AV Alège vitree
PF Porte Fenêtre PFC Porte Fenêtre Couissante

FACADES TERRASSES :

Garde Corps béton ajouré
Garde corps métal et Volets aluminium ajourés coulissants repliables

AMENAGEMENTS :

Tableau électrique Faux-plafond ou soffite Gaine technique



18/02/2021

Indice : 0

SOGEPROM-PRAGMA

GRUPE SOCIETE GENERALE

La société se réserve la possibilité d'apporter à ce plan des modifications qui seraient dues à des impératifs techniques ou réglementaires. Le mobilier est dessiné à titre indicatif, se reporter à la notice de vente notaire pour connaître les équipements fournis. La surface des pièces comprend celle des placards. Il est précisé que des adaptations techniques peuvent entraîner une évolution des surfaces indiquées dans la limite de 5%, cette tolérance jouant également pour les altimétries et hauteurs sous faux-plafonds, retombées de plafonds et soffites.